



笑顔あふれる街

スマイルタウン一番堰

分譲開始



グランマート一番堰店まで徒歩 6 分



本庄東中学校まで徒歩 18 分

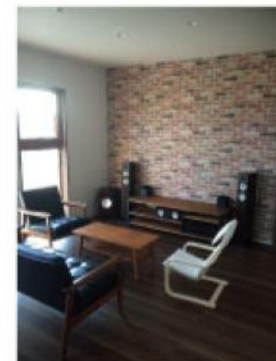


尾崎小学校まで徒歩 10 分



- 名称 / スマイルタウン一番堰 ■所在地 / 由利本荘市一番堰 274-2 他
  - 用途地域 / 第 1 種低層住居専用地域 ■建ぺい率 / 50% ■容積率 / 80% ■地目 / 宅地
  - 地籍 / 148.77 ㎡ ~ 215.23 ㎡ ■電気 / 東北電力 ■水道 / 公営水道 ■汚水 / 公共下水
  - ガス / プロパン ■道路 / 由利本荘市道 ■販売区画数 / 9 区画 ■価格 / 36,300 円 / ㎡
  - 取引態様 / 売主 ■建築条件付 ■開発許可番号 / 由本都第 169 号 ■交通 / JR 羽後本荘駅まで徒歩 10 分
- \*建築条件付とは この土地は、土地売買契約後 3 ヶ月以内に当社と建築請負契約を締結することを条件に販売いたします。  
この期間内に建築しないことが確定したときは、土地売買契約は白紙となり、受領した金額は全額お返しします。

あなただけの家、あなただけの暮らし。



あなたの想いを  
カタチにしませんか。



文化地所の建物は自由設計。

お客様の想いをじっくりと聴かせて頂きカタチにします。

安心して長くお住い頂く認定長期優良住宅・認定低炭素住宅をご提案いたします。



住まいづくりは 笑顔づくり

株式会社 文化地所  
BUNKAJISHO

TEL.0184-24-2244

宅地建物取引免許 / 秋田県知事 (10) 第 920 号 建設業許可 / 秋田県知事 (特) 第 10071 号  
公益社団法人秋田県宅地建物取引業協会会員

〒015-0852

文化地所 検索

由利本荘市一番堰 160-1

www.bunka-jisho.co.jp