

物件種目	<h1>貸アパート</h1>		
交通	JR羽越本線 羽後本荘駅 徒歩 27分(2,200m) (バス)本荘駅前角 徒歩 10分		
所在地	由利本荘市東梵天103-8		
間取	<h2>2LDK</h2>		
賃料	<h3>53,000円</h3>		
条件	敷金:1ヶ月 礼金なし 保証金なし		
建物	建物名	イーストパレスⅡ	
	構造・規模	木造 地上 2階建	
	使用部分面積	54.24㎡(16.41坪)	
	間取内訳	和 6.0 洋 6.0 LDK 7.0	
築年月	平成11年10月	契約期間	2年
管理費等			
駐車場	有り(1台目 無料、2台目 2,000円)		
現況		入居日	
保険等	要:借家人賠償保険 15,000円/2年間		
設備	B・T別室・トイレ・給湯・シャワー・収納スペース・室内洗濯機置場・エアコン・ガスコンロ可・フローリング・BS端子・他設備あり		
備考	<p>※Bフレッツマンションタイプ導入</p> <p>★契約時に準備していただくもの★</p> <p>①入居者本人 住民票、認印、契約金</p> <p>②連帯保証人 印鑑証明書、実印</p> <p>仲介料 賃料1か月分+消費税</p>		

●外観写真



●案内図



●LDK(収納あり)



●キッチン



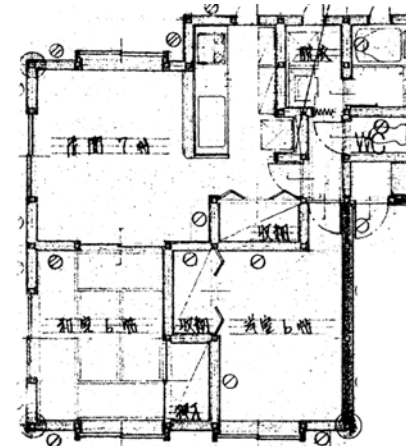
●和室(収納あり)



●洋室(収納あり)



●間取り図



●洗面・洗濯・脱衣



秋田県知事免許(10)第920号

(株)文化地所

由利本荘市一番堰160-1

TEL 0184-24-2244

FAX 0184-22-2424

(社)秋田県宅地建物取引業協会会員

(社)全国宅地建物取引業保証協会会員

東北地区不動産公正取引協議会加盟

■取引態様: 媒介

■情報公開日: 20090914

物件番号: 96932199